

REGOLAMENTO URBANISTICO EDILIZIO

L.R. n° 20 del 24 marzo 2000 - artt. 29 - 33 - 34

rue

Variante 2 - Controdeduzioni

Sindaco
Alice Parma

Assessore Pianificazione urbanistica e lavori pubblici
Filippo Sacchetti

Vice Segretario Generale
Dott. Alessandro Petrillo

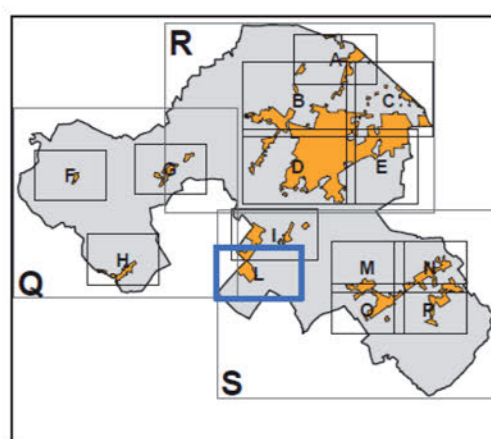
Responsabile del procedimento
Arch. Silvia Battistini

Funzionari dei Servizi Urbanistici

Progettista
Arch. Teresa Chiauzzi

Consulente
Arch. Edoardo Preger

TAVOLA - stato modificato



Dicembre 2016

TAVOLA 11 - San Michele (Sud)		
Ambiti e trasformazioni territoriali		
scala 1:2000		
Adozione	Del. C.C. n. 109	del 18/12/2015
Approvazione	Del. C.C. n. 94	del 22/12/2016

Lo città cambia. Il Rue si aggiorna

- APC.N2 - Ambiti produttivi comunali di integrazione (Art. 32 del RUE)
 - APC.R - Ambiti produttivi comunali esistenti, da riqualificare (Art. 33 del RUE)
 - PF - Polo Funzionale "Triangolone": polo logistico commerciale integrato di Rimini - Santarcangelo (Art. 24 del RUE)
 - IC.P - Interventi Unitari Convenzionati in ambito produttivo (Art. 35 del RUE)
- Aree idonee per l'insediamento di strutture commerciali
- MPA - Medio piccole alimentari
 - MP - Medio piccole non alimentari
 - MG - Medio grandi non alimentari

- #### SISTEMA NATURALE E AMBIENTALE - TERRITORIO RURALE (CAPO 2.C DEL RUE)
- AVN - Aree di valore naturale e ambientale (L.R.20/2000 art. A-17) (Art. 39 del RUE)
 - ARP - Ambiti agricoli di rilievo paesaggistico (L.R.20/2000 art. A-18) (Art. 40 del RUE)
 - AVP - Ambiti ad alta vocazione produttiva agricola (L.R.20/2000 art. A-19) (Art. 41 del RUE)
 - AAP - Ambiti agricoli periferici (L.R.20/2000 art. A-20) (Art. 42 del RUE)
 - IP - Ambiti produttivi in terreno rurale (Art. 50 del RUE)
 - Ambiti di ricollocazione (art. 46 c.6, art. 49 c.7 del RUE)
 - Area percorsa dal fuoco - Anno 2004 (art. 10 L. 353/2000) (Art. 38 del RUE)
 - Obiettivo di località (Art. 38 c.2)

- #### SISTEMA DELLE INFRASTRUTTURE PER LA MOBILITA' (L.R. 20/2000 art. A-5) (CAPO 3.C DEL RUE)
- Limite del centro abitato in corrispondenza della viabilità
 - MOB.F1 - Linea ferroviaria (Bologna-Ancona)
 - MOB.FS - Stazione ferroviaria di Santarcangelo, da potenziare
 - Localizzazione della nuova fermata in corrispondenza del Polo Funzionale
 - Tracciato del TRC e ipotesi di prolungamento alla stazione di Santarcangelo
 - Corridoio infrastrutturale per la definizione del tracciato e l'inserimento ambientale e funzionale della "Strada di Gronda"
 - Indicazione delle direttrici e collegamenti alla viabilità esistente
 - Corridoio infrastrutturale per la definizione del tracciato della variante alla SP. n. 13 località Stradone
 - Indicazione delle direttrici e collegamenti alla viabilità esistente

- #### MOB.VR - Rete della viabilità di base di interesse nazionale e regionale (SS. n. 9 via Emilia)
- Esistente
 - Di progetto
- #### MOB.VE - Rete della viabilità extraurbana di interesse provinciale e intercomunale
- Esistente
 - Di progetto
- #### MOB.VU - Rete principale di rilievo comunale
- Esistente
 - Di progetto
- #### MOB.VC - Rete di base comunale
- Esistente
 - Di progetto
- Aree di pertinenza stradale
 - MOB.d - Distributori di carburanti
 - MOB.CP - Principali piste ciclabili, esistenti e di progetto

- #### DOTAZIONI TERRITORIALI (L.R. 20/2000 Art. A-23, A-24, A-25) (CAPO 3.A DEL RUE)
- #### URB - Infrastrutture per l'urbanizzazione degli insediamenti (L.R. 20/2000 art. A-23) (Art. 52 del RUE)
- URB.c - Spazi e impianti per la raccolta e lo smaltimento dei rifiuti solidi
 - URB.a - Impianti di prelievo o di trattamento dell'acqua
 - URB.d - Impianti di distribuzione dell'energia elettrica

- #### COLL - Attrezzature e spazi collettivi (L.R. 20/2000 art. A-24) (Artt. 53-59 del RUE)
- #### COLL.S - di rilievo sovraumunale
- #### COLL.C - di rilievo comunale
- #### COLL.L - di rilievo locale
- specificazioni:**
- (ass) - Assistenza e servizi sociali e sanitari
 - (pa) - Pubblica amministrazione, sicurezza e protezione civile
 - (csp) - Attività culturali, associative e politiche
 - (ch) - Sedi di culto e attività correlate
 - (cim) - Cimiteri
 - Ipotesi alternative di localizzazione del nuovo teatro Comunale
 - (IS) - Scuole medie superiori
 - (SM) - Scuole medie inferiori
 - (se) - Scuole elementari
 - (sm) - Scuole materne
 - (par) - Verde pubblico attrezzato, parchi urbani
 - (sp) - Attrezzature e impianti per le attività sportive
 - (gia) - Parchi e giardini di quartiere
 - (p) - Parcheggi pubblici
 - Dotazioni di proprietà privata

- #### SISTEMA INSEDIATIVO
- #### AUC - Ambiti urbani consolidati (L.R. 20 art. A-10) (Artt. 19,20 bis del RUE)
- AUC.1, AUC.1* - Ambiti urbani consolidati saturi del capoluogo
 - AUC.2, AUC.2* - Ambiti urbani consolidati del capoluogo
 - AUC.3 (A,B,*) - Ambiti prevalentemente residenziali costituiti da case uni e bifamiliari o a schiera
 - AUC.4 - Ambiti di tipo AUC.3 nei quali sono particolarmente rimarcate le difficoltà di circolazione locale e di sosta e l'assenza di spazi di uso collettivo
 - AUC.5 - Ambiti urbani residenziali a bassa densità costituiti da case uni e bi-familiari
 - AUC.6 (A,B,C) - Ambiti urbani consolidati delle frange urbane
 - AUC.7 (A,B,C,*) - Ambiti urbani consolidati dei nuclei minori
 - AUC.8 - Ambiti urbani consolidati costituiti da piani attuativi unitari recenti e completamente attuati
 - AUC.GH - Ambiti consolidati costituiti da nuclei periferici rurali ("ghetti")
 - IC - Interventi Unitari Convenzionati (Art. 21 del RUE)
 - Ambito di conservazione urbanistica (Art. 24 del Regolamento per la qualità degli interventi edilizi)

- #### AR - Ambiti da riqualificare (L.R. 20 art. A-11) (Art. 22 del RUE)
- AR - Ambiti da riqualificare per sostituzione (aree dismesse)
- #### AN - Ambiti per nuovi insediamenti (L.R. 20 art. A-12) (Art. 23 del RUE)
- Perimetro ambito di applicazione della perequazione
 - AN.A - Ambiti di nuovo insediamento costituiti da PUA vigenti o adottati all'atto dell'adozione del PSC
 - AN.A1 - in corso di attuazione
 - AN.A2 - in corso di pubblicazione
 - AN.C - Ambiti di nuovo insediamento, definiti dal PSC secondo i criteri della perequazione

- #### APS - Ambiti specializzati per attività produttive di rilievo sovraumunale (L.R.20/2000 art. A-13) (Artt. 25-29 del RUE)
- APS.E - Ambiti produttivi sovraumunali di sviluppo esistenti (Art. 29 del RUE)
 - APS.N1 - Ambiti produttivi sovraumunali di potenziale nuovo insediamento, a conferma di previsioni vigenti (Art. 27 del RUE)
- #### APC - Ambiti specializzati per attività produttive di rilievo comunale (L.R.20/2000 art. A-13) (Artt. 25-27-30-34 del RUE)
- APC.E - Ambiti produttivi comunali esistenti (Art. 31 del RUE)
 - APC.N1 - Ambiti produttivi comunali di integrazione, a conferma di previsioni vigenti (Art. 27 del RUE)

- #### ECO - Dotazioni ecologiche e ambientali (L.R. 20/2000 Art. A-25) (Art. 77 del RUE)
- ECO.A - Dotazioni ecologiche e ambientali di livello urbano
 - ECO.L - Dotazioni ecologiche e ambientali di livello locale
- #### PAE
- Area interessate da attività estrattive esaurite
 - Area interessate da attività estrattive in essere
 - Invasi artificiali derivanti dalle attività di escavazione
- #### RISPETTI
- Rispetto cimiteriale (Art. 53 c.14)
 - Rispetto impianto di tiro a segno (Art. 64 del RUE)
 - Fascia di rispetto stradale e ferroviario (Art. 62 del RUE)
 - Rete elettrodotti dell'alta Tensione e relative fasce di attenzione per inquinamento elettromagnetico (Art. 83 del RUE)

